

# アンサンブル・エルヴェ

## 第11回演奏会

Cocert master

佐藤郁子



Violin

小林佳奈



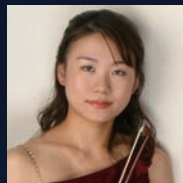
Violin

小林瑠衣



Violin

高杉奈梨子



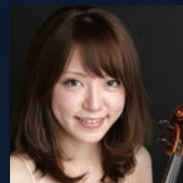
Violin

長谷川加奈



Violin

洞田智沙子



Viola

松島直美



Viola

立木一真



Cello

文屋治実 (顧問)



Cello

宇田 梓



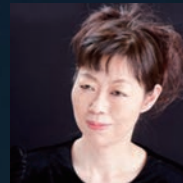
Contrabass

斎藤正樹 (賛助)



Cembalo

工藤羊子



### Program

- ヨハン・パッヘルベル **Johann Pachelbel** (1653~1706)  
3つのヴァイオリンと通奏低音の為のカノンとジグ ニ長調  
Canon and Gigue for 3violins and Basso Continuo in D Major
- ヘンリー・パーセル **Henry Purcell** (1659~1695)  
歌劇「ディドとアエネアス」より 組曲  
Dido and Aeneas Z.626 Suite
- サミュエル・バーバー **Samuel Barber** (1910~1981)  
弦楽のためのアダージョ Op.11  
Adagio for Strings Op.11
- アントニン・レオポルト・ドヴォルザーク **Antonin Leopold Dvořák** (1841~1904)  
弦楽四重奏曲第12番ニ長調 Op.96 B.179 「アメリカ」(弦楽合奏版)  
String Quartet No.12 in F Major Op.96 B.179 "American" for String Orchestra

10/3(月) 18:30開場 / 19:00開演 入場料 一般 2,000円 / 学生 1,000円 (全席自由)

## 札幌サンプラザホール

札幌市北区北24条西5丁目1-1 TEL. 011-758-3121

◆後援：札幌市、札幌市教育委員会、北海道新聞社、NPO法人北海道国際音楽交流協会、札幌音楽家協議会 ◆協賛：蛸名勝洋

◆主催：アンサンブルエルヴェ

◆マネジメント・お問い合わせ：オフィス・ワン 011-612-8696 (予約受付 10:30~18:00 土日祝休)

◆チケット取扱い：●チケットぴあ 0570-02-9999 (Pコード：304-660)

●ローソンチケット 0570-000-407 \*Lコード予約 0570-084-001 (Lコード：12177)

●大丸プレイガイド(南1西3) 011-221-3900 ●道新プレイガイド 011-241-3871 ●イープラス <http://eplus.jp>

### 後援会会員募集中

アンサンブル・エルヴェには私たちの活動を応援して下さる「後援会」がございます。

【年会費】一口 10,000円

【特典】定期演奏会のチケット5枚(内1枚は招待券)進呈、定期演奏会プログラムへのご芳名掲載(任意) / 優先席の確保

【お問い合わせ】090-4875-3675